

## Technische Daten

### Leistung

		P2023	P2023-110/75	P2023-110/75	P2025-120/80
Pumpenbatterie		P2023	P2023-110/75	P2023-110/75	P2025-120/80
Antrieb	l/min	380	535	636	535
Förderzylinder	mm	230 x 2.000	230 x 2.000	230 x 2.000	250 x 2.000
Fördermenge max.	m³/h	98	136	161	136
Förderdruck max.	bar	85	85	85	85
Hubzahl max.	1/min.	20	27	32	23
Betonventil		M-ROCK (Option: B-ROCK)	M-ROCK (Option: B-ROCK)	M-ROCK (Option: B-ROCK)	B-ROCK

### Hydrauliksystem

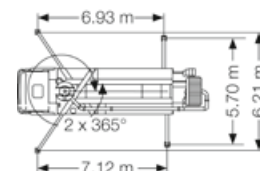
Ausführung		offenes System
Hydrauliktank	l	370

### Mast **36 R**

Förderleitung		DN 125
Endschlauchlänge	m	4,00 (Option: 1,00 + 3,00)
Reichhöhe	m	35,20
Reichtiefe	m	24,00
Reichweite	m	31,25
Netto-Reichweite	m	29,80 (aufgebaut auf Mercedes-Benz)
Anzahl der Mastelemente		4
Höhe der Knickpunkte (abgestützt)	m	4,00 / 12,40 / 20,10 / 27,90
Schwenkbereich		2 x 365°
Ausfalthöhe	m	8,32

### Abstützung

Abstützbreite vorn	m	6,21
Abstützbreite hinten	m	5,70
Abstützkräfte vorn	kN	190
Abstützkräfte hinten	kN	150



Betonpumpen von SCHWING. Effizienz serienmäßig.



SCHWING GmbH  
Heerstraße 9-27 · 44653 Herne, Deutschland  
Fon +49 23 25 - 987-0 · Fax +49 23 25 - 72922  
www.schwing-stetter.com · info@schwing.de

Stetter GmbH  
Dr.-Karl-Lenz-Straße 70 · 87700 Memmingen, Deutschland  
Fon +49 83 31 - 78-0 · Fax +49 83 31 - 78 275  
www.schwing-stetter.com · info@stetter.de